

Χρησιμοποιώ το Microsoft Outlook 2013. Ποιες είναι οι εναλλακτικές θύρες εξερχόμενης αλληλογραφίας ;

- 2022-10-28 - Email Clients

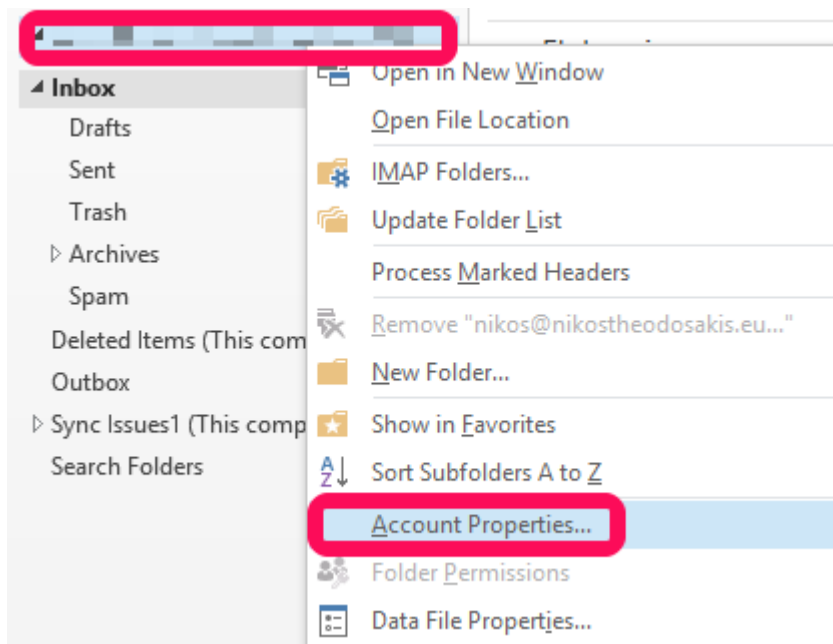
Σε περίπτωση που χρησιμοποιείτε κάποιον client όπως είναι για παράδειγμα το Microsoft Outlook 2013 και δεν μπορείτε να αποστείλετε email, είναι πολύ πιθανό να χρειαστεί να αλλάξετε την εξερχόμενη θύρα.

Κάποιοι πάροχοι υπηρεσιών όπως είναι ο ΟΤΕ, η Cyta, η Forthnet και άλλοι, απορρίπτουν την αποστολή αλληλογραφίας μέσω της θύρας 25 (που είναι και η default) καθώς η συγκεκριμένη θύρα δεν απαιτεί authentication (ταυτοποίηση), συνεπώς είναι πιθανό η αποστολή Spam και προσθήκη της ip τους σε black lists.

Υπάρχουν εναλλακτικές θύρες εξερχόμενης αλληλογραφίας και αυτές είναι η 465 με SSL ή η 587 με TLS σαν πρωτόκολλο ασφαλείας.

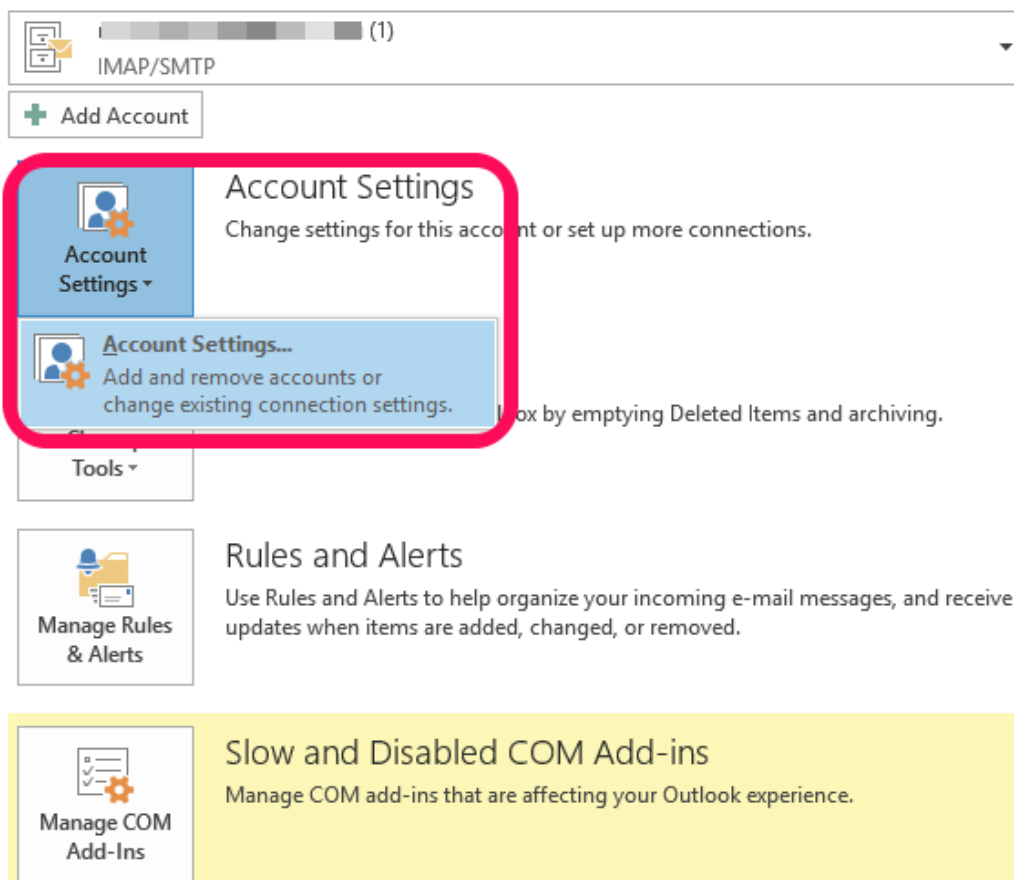
Για να αλλάξετε την θύρα εξερχόμενης αλληλογραφίας, ακολουθήστε τις οδηγίες που περιγράφονται παρακάτω :

1. Ανοίξτε το Outlook, κάντε **δεξί κλικ στον λογαριασμό** και **Account Properties**.



2. Επιλέξτε **Account Settings**.

Account Information



3. Κάντε **διπλό κλικ στον email λογαριασμό** που βλέπετε στο παράθυρο διαλόγου

Account Settings και μετά κάντε κλικ στο **More Settings** στο παράθυρο διαλόγου Change Account και τέλος στο παράθυρο διαλόγου Internet Email Settings στην καρτέλα **Advanced** αλλάξτε την θύρα σε **587** με **TLS** ή σε **465** με **SSL** και **OK**.

